

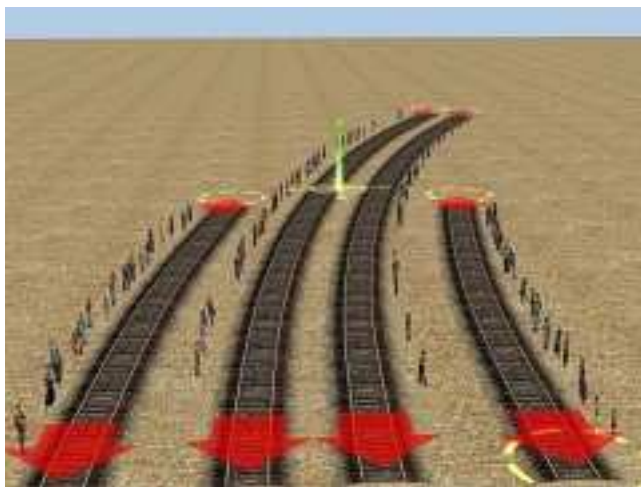
NIVEAU : DEBUTANT

DIDACTIEL N°5 : UNE GARE 4 VOIES EN COURBE

Nous allons aborder dans ce tutoriel, la construction d'une gare fonctionnelle (montée et descente des voyageurs) à 4 voies et en courbe

Comme d'habitude, commençons par voir le matériel nécessaire :

Les éléments de voies en courbes avec gestion des voyageurs. Il y a deux packs qui permet un tas de combinaison en terme de nombre de voies.



Les liens de téléchargement (lien direct de téléchargement):

<http://www.trainzmotion.cz/sosni.php?id=87>

<http://www.trainzmotion.cz/sosni.php?id=86>

De la voie, ici de la VMD DBrown parce qu'elle est jolie, mais vous pourrez utiliser la voie que vous voulez !



VMD DBrown-DGray – kuid :**35848** :**38041**

Les éléments de bout de quai, du Trainz Factory



Quai1 END 6m sL - kuid2 :**64819 :28252 :1**

Les plateformes de quai en spline de la même provenance



Quai1 6m sL - kuid2 :**64819 :37211 :1**

Et une gare, la aussi vous pouvez mettre le bâtiment de votre choix, toutefois ne prenez pas un bâtiment trop long car les quais sont en courbe !

Une jolie petite gare de Raymond Parrot qui me rappelle la gare de Neuvy de Jouef !



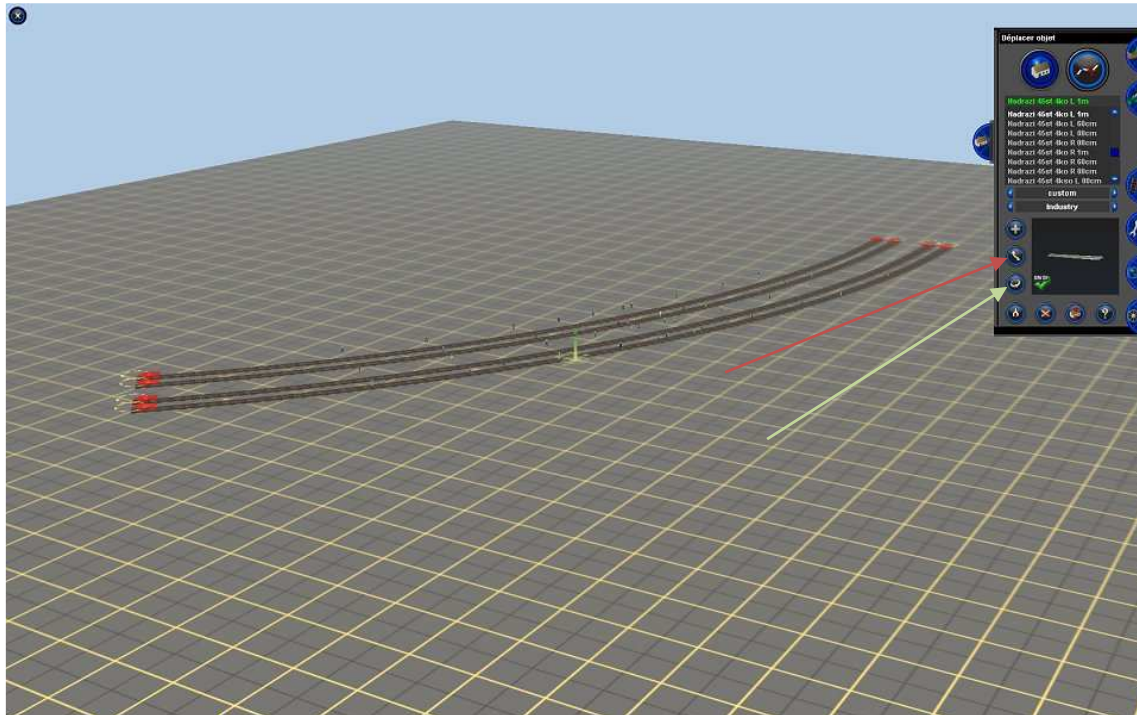
Petite gare – kuid :**50722 :28013**

ATTENTION : Avant de commencer bien définir l'emplacement de la gare, car une fois réalisée on ne peut pas la déplacer !

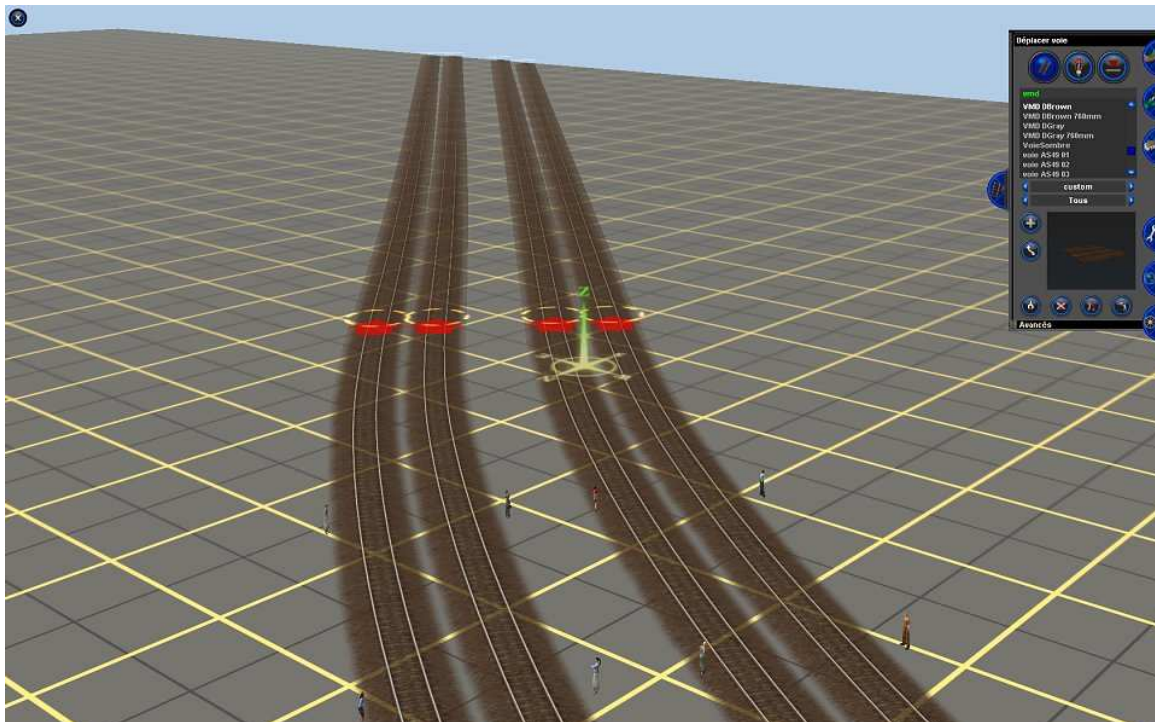
1 – On pose l'élément de voies courbes. Prendre dans la liste : **Nadrazi 45st 4ko L 1m**

Les voies sont dans le menu objet de Trainz et non pas dans le menu rails.

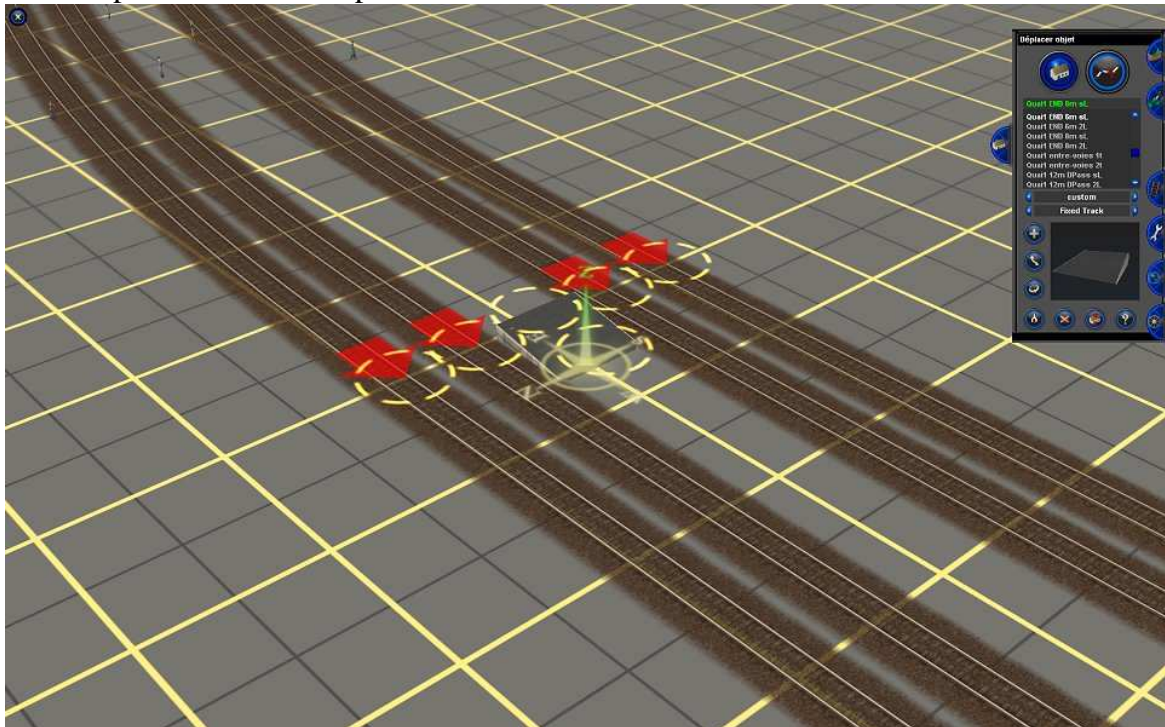
Avec les outils déplacer (flèche rouge) et rotation (flèche verte) mettez les voies à l'endroit voulu.



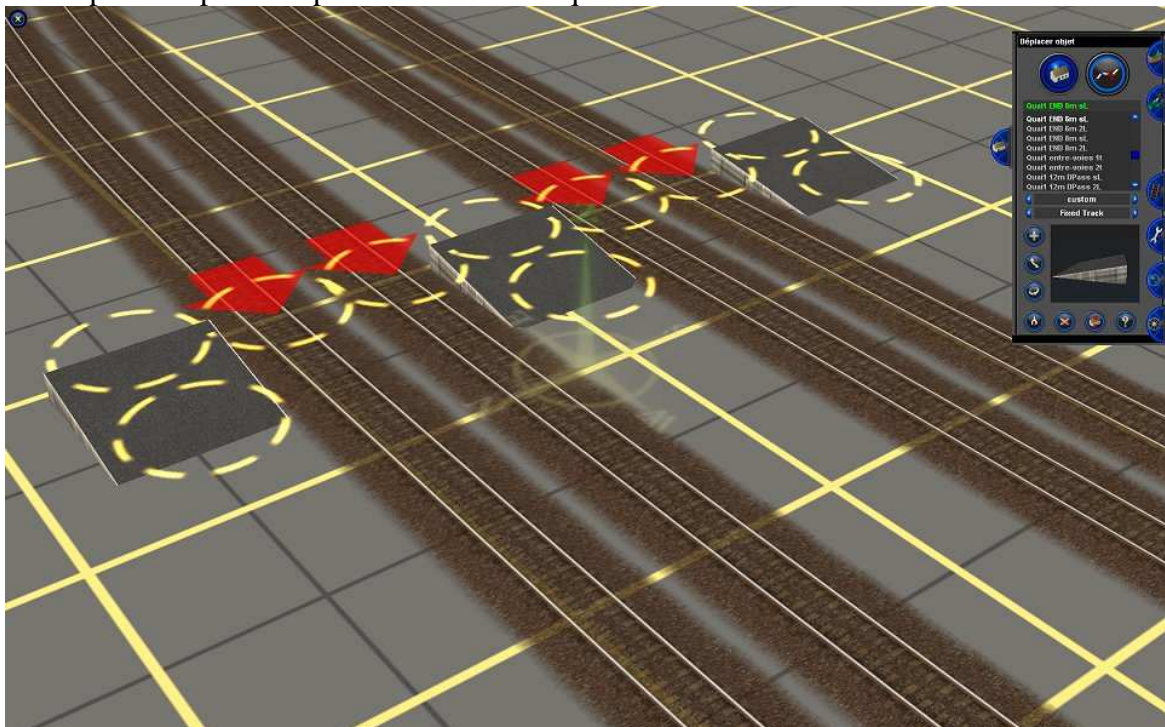
2 – Posons les voies de raccordement. On remarque que les éléments courbes s'adaptent à la texture de la voie choisie.



3 – Posons maintenant les embouts de quai comme sur la photo, la partie haute de l'élément étant vers la pointe de la flèche rouge. Servez-vous des éléments de déplacement et de rotation pour l'amener à la position voulue.



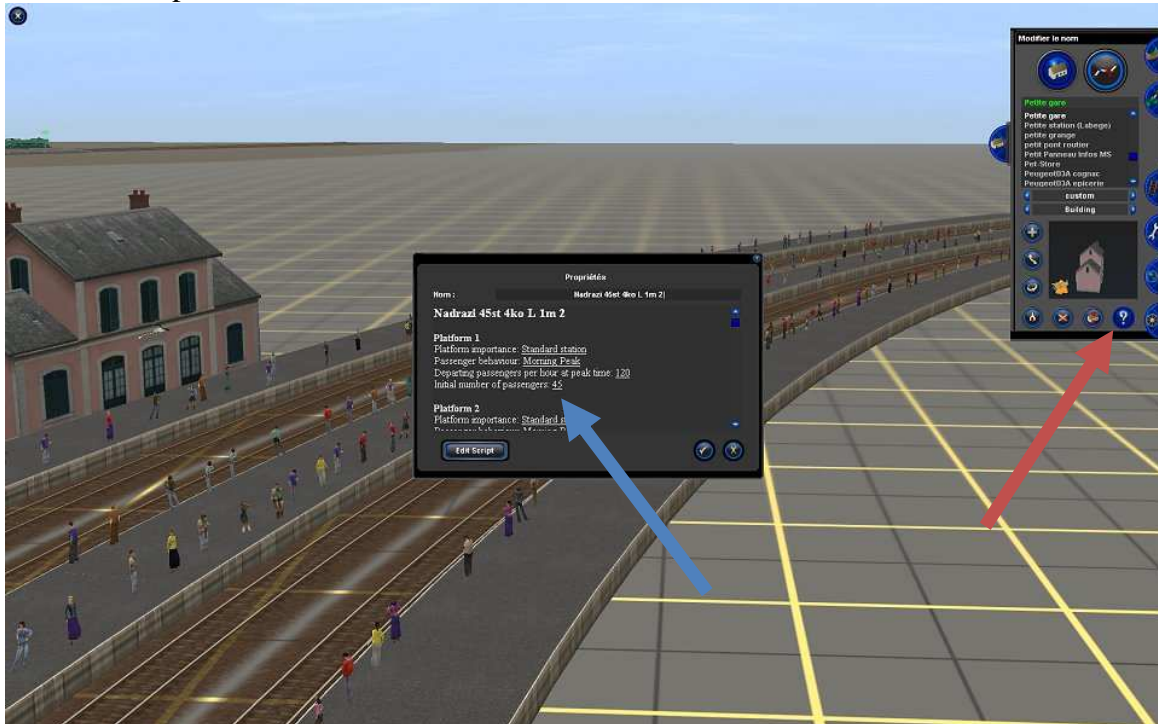
4 – Répétez l'opération pour les 3 bouts de quai. Comme ceci :



9 – Réglons maintenant le nombre de voyageurs sur chacun des 4 quais. Pour cela, dans le menu objet de Trainz, cliquons sur le point d'interrogation en bas à droite (flèche rouge), puis cliquons sur un des quai.

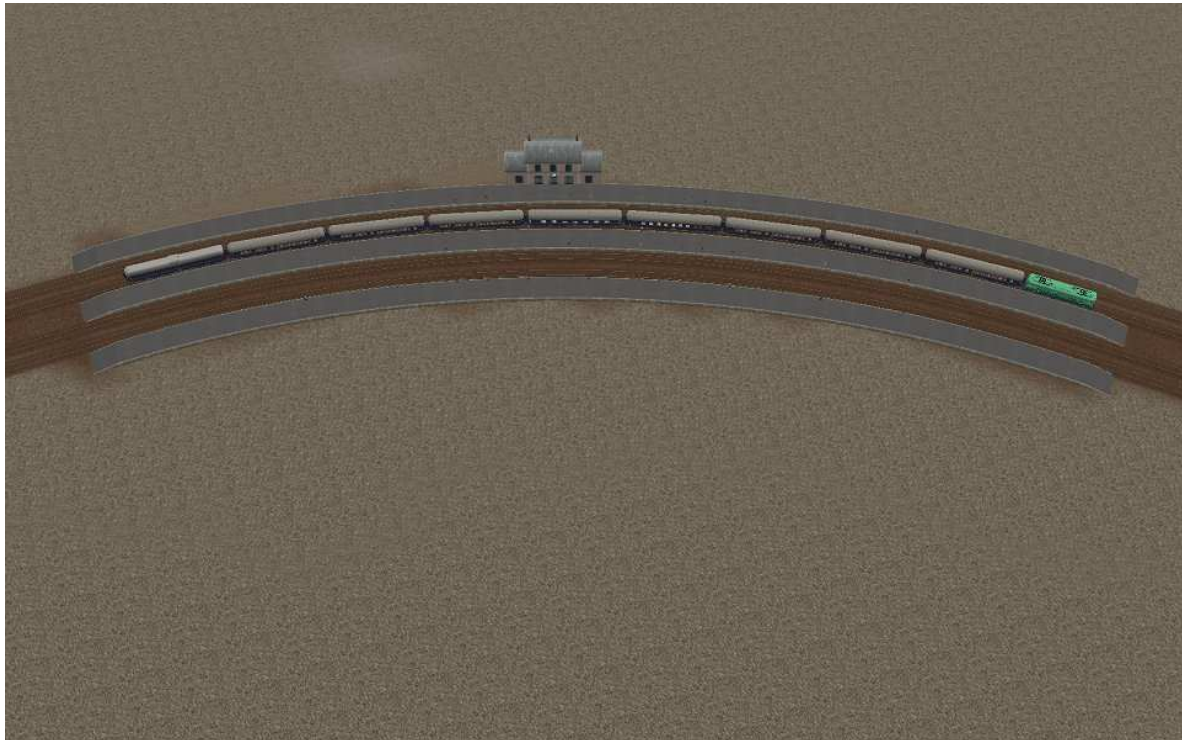
Une fenêtre de dialogue apparaît. Pour changer le nombre initial de voyageurs sur le quai cliquez sur le chiffre **Initial number of passenger** (flèche bleue) alors une autre petite fenêtre apparaît entrez un nombre entre 10 et 45 suivant l'effet désiré. Validez.

Répétez l'opération pour chacun des quatre quais (Plateform). Vous pourrez de toute façon, modifier ces paramètres à tout moment.



10 – Un petit coup de texture et voilà la base de notre gare en place et opérationnelle. A vous d'habiller vos quais à votre convenance (bancs, panneaux, luminaires, écrans.....)





Cordialement Mistral 69



<http://perfectionferrov.forumactif.com/>