

NIVEAU : FACILE

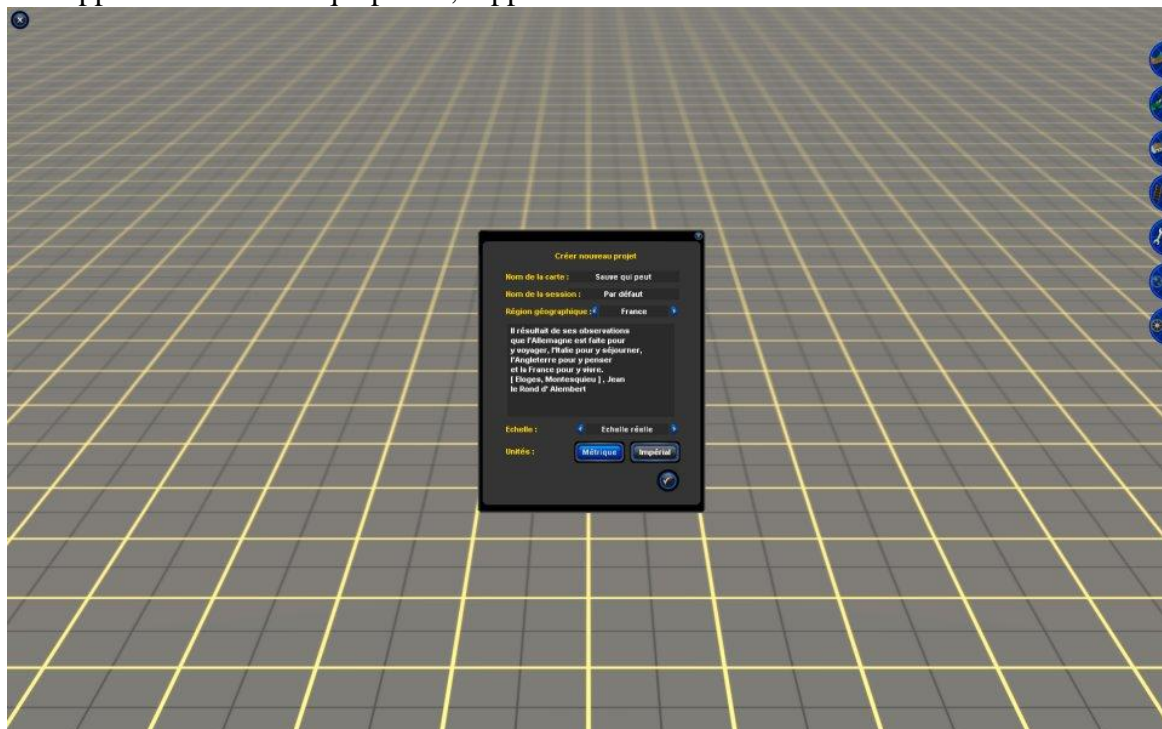
DIDACTIEL N°16 – SAUVEGARDER SA MAP

Nous allons aborder dans ce tutoriel, une chose vitale dans trainz, vous avez fait une map et vous ne voulez pas la perdre au premier planté de Trainz. Alors suivez les instructions qui suivent elles pourront un jour vous sauver la map !

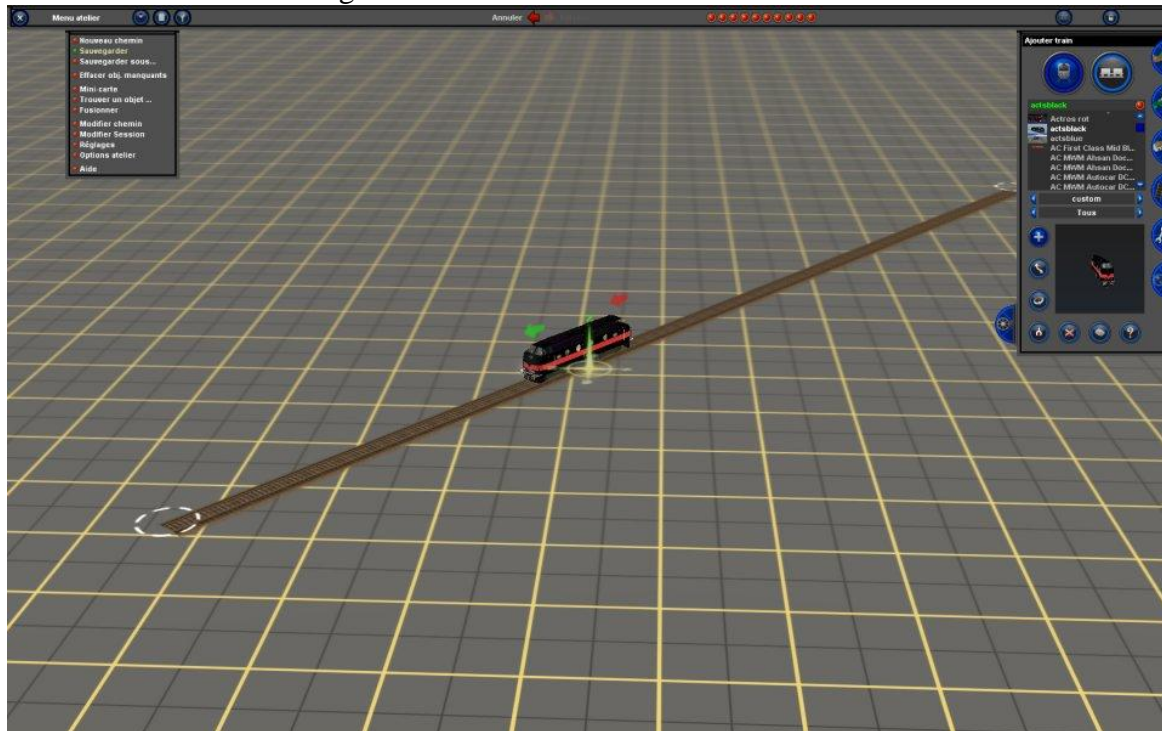
1 – Commençons par créer une map sous Trainz.



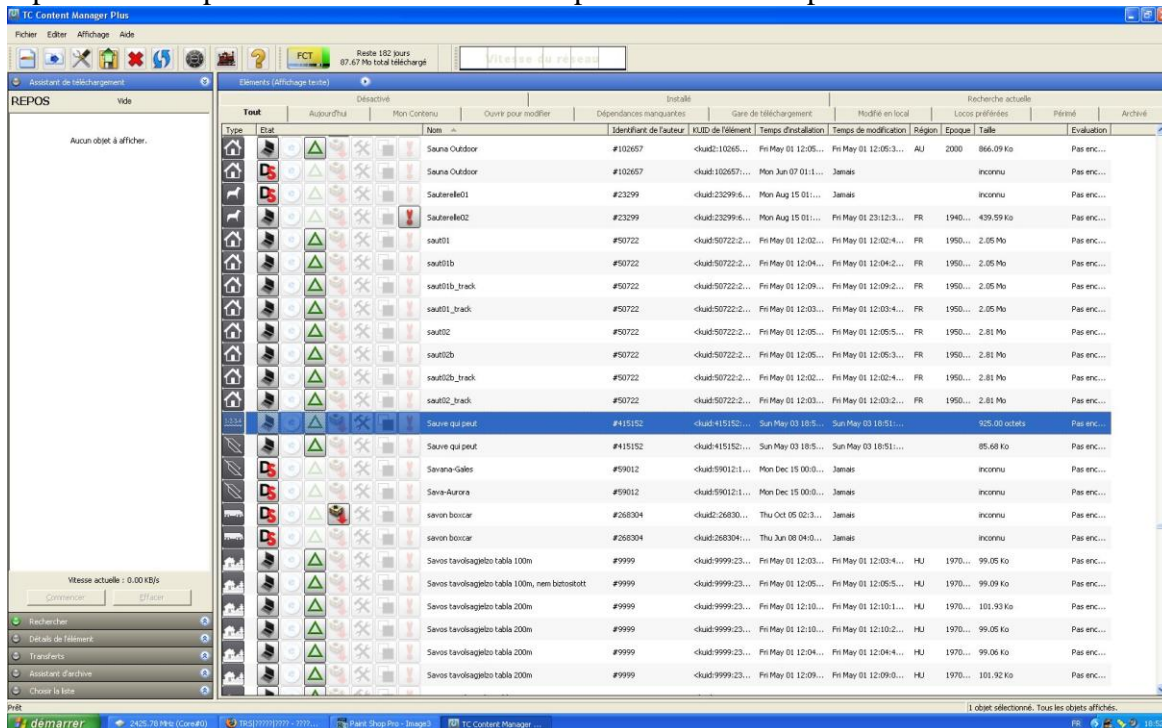
2 – Appelons la « sauve qui peut », rappeler vous son nom.



3- mettons le minimum vitale,c'est-à-dire une voie et une locomotive de manière à créer une map et une session. Puis sauvegardons.



4 – Retour sur le CMP, choisir l'onglet « tout », cliquer sur un nom au hasard, et taper rapidement les premières lettres de votre map. Ensuite affinez pour la trouver.



5- Sélectionner les deux fichiers « sauve qui peut » celui avec l'aiguillage 3 voies dans l'icône, c'est la map et celui avec 1-2-3-4 dans l'icône, c'est la cession.

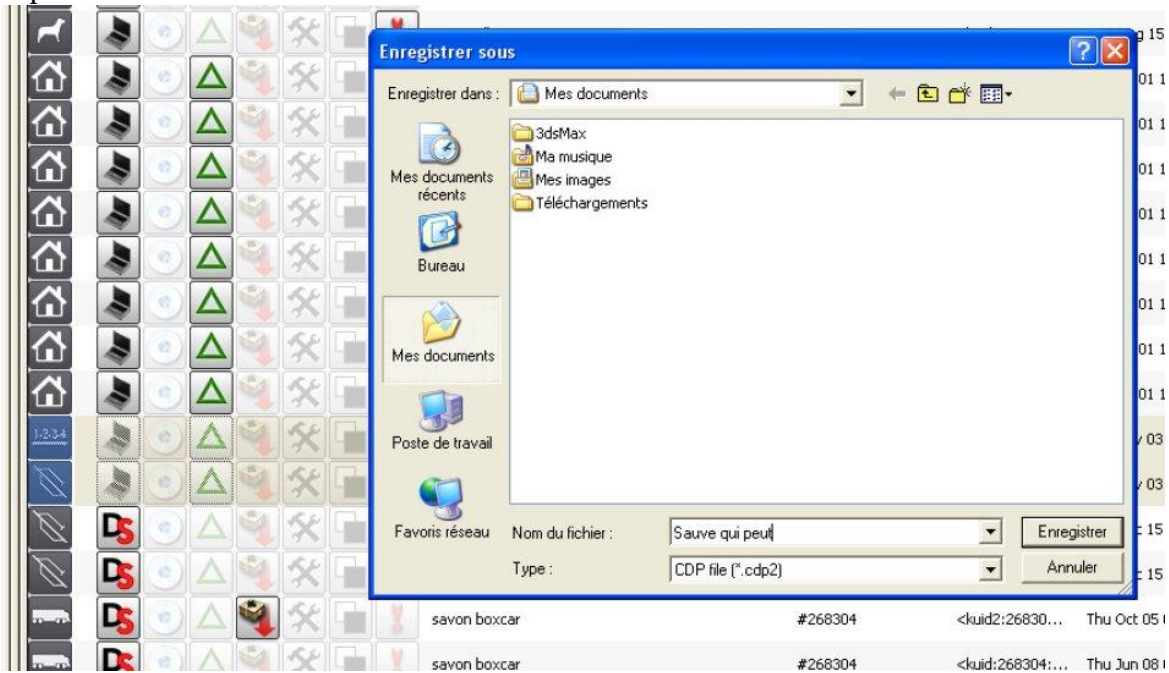
						saut01_track	#50722	<kuid:50722::
						saut02	#50722	<kuid:50722::
						saut02b	#50722	<kuid:50722::
						saut02b_track	#50722	<kuid:50722::
						saut02_track	#50722	<kuid:50722::
						Sauve qui peut	#415152	<kuid:415152::
						Sauve qui peut	#415152	<kuid:415152::
						Savana-Gales	#59012	<kuid:59012::
						Sava-Aurora	#59012	<kuid:59012::
						savon boxcar	#268304	<kuid2:26830
						savon boxcar	#268304	<kuid:268304
						Savos tavolsagjelzo tabla 100m	#9999	<kuid:9999:2
						Savos tavolsagjelzo tabla 100m, nem biztosított	#9999	<kuid:9999:2

6 – Un clic droit de souris et un menu contextuel apparaît, dans ce menu choisir « sauvegarder dans CDP »

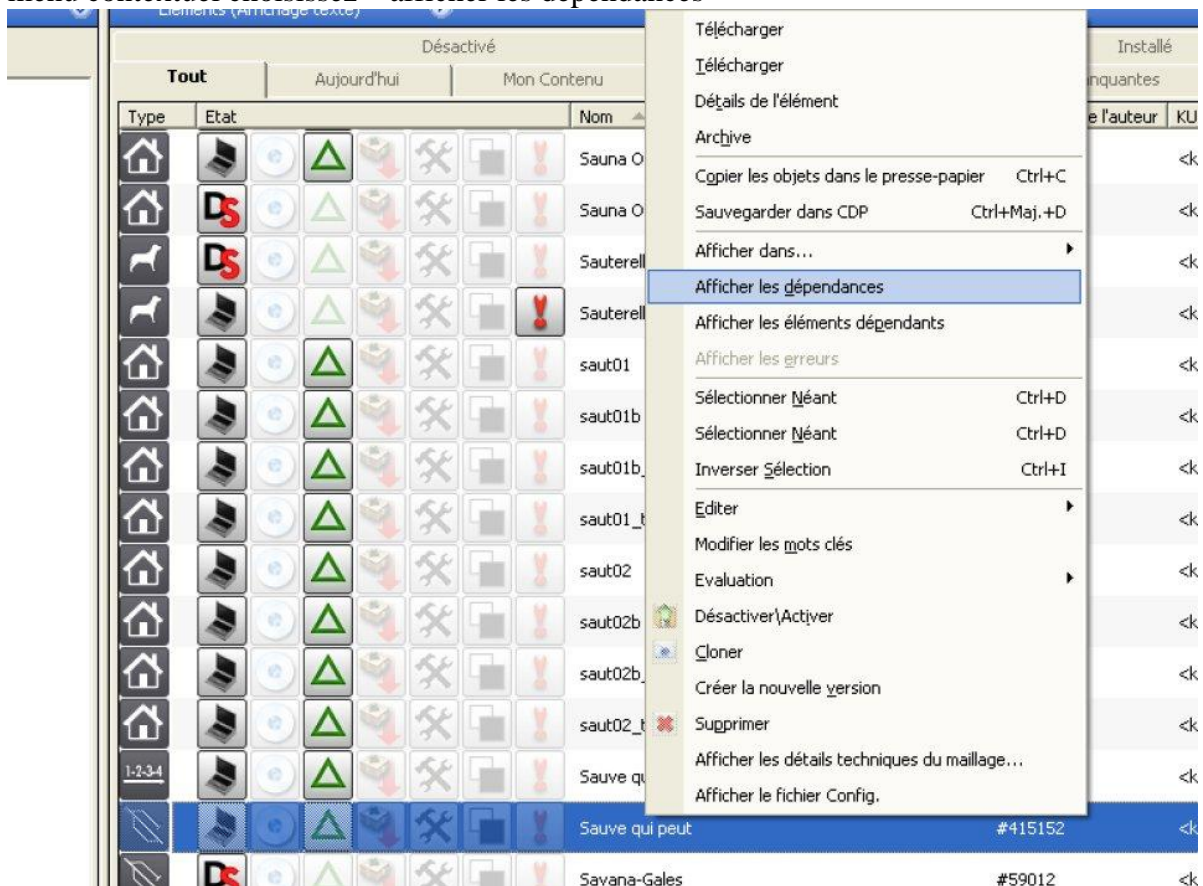
Désactivé			
Tout	Aujourd'hui	Mon Contenu	Ouvrir pour m...
Type	Etat	Nom	
		Sauna Outdoor	
		Sauna Outdoor	
		Sauterelle01	
		Sauterelle02	
		saut01	
		saut01b	
		saut01b_track	
		saut01_track	
		saut02	
		saut02b	
		saut02b_track	
		saut02_track	
		Sauve qui peut	
		Sauve qui peut	

- Télécharger
- Télécharger
- Détails de l'élément
- Archive
- Copier les objets dans le presse-papier Ctrl+C
- Sauvegarder dans CDP Ctrl+Maj.+D
- Afficher dans...
- Afficher les dépendances
- Afficher les éléments dépendants
- Afficher les erreurs
- Sélectionner Néant Ctrl+D
- Sélectionner Néant Ctrl+D
- Inverser Sélection Ctrl+I
- Editer
- Modifier les mots clés
- Evaluation
- Désactiver\Activer
- Cloner
- Créer la nouvelle version
- Supprimer
- Afficher les détails techniques du maillage...
- Afficher le fichier Config.

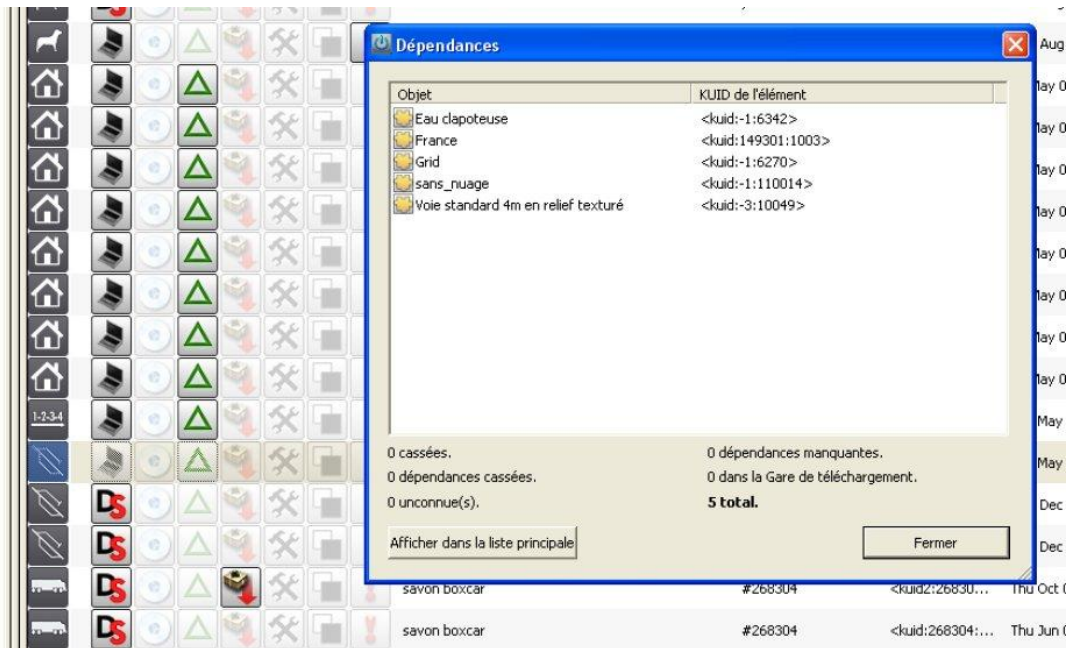
7 – Nommer votre fichier comme vous le souhaitez et valider. Vous avez fait un CDP de voter map et de votre cession.



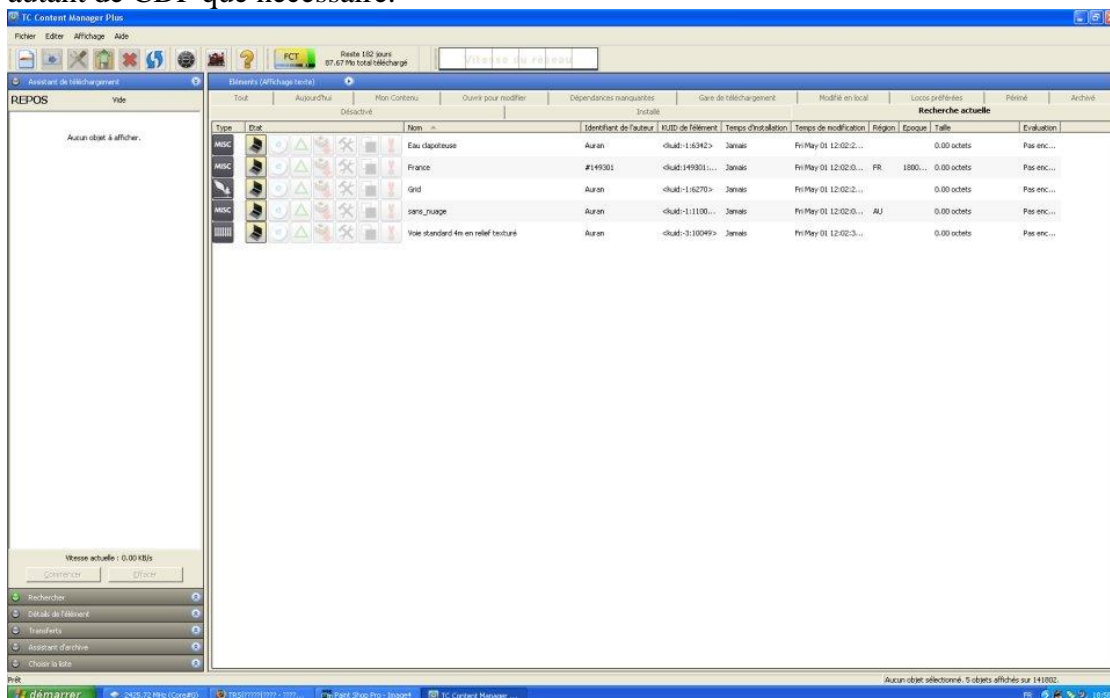
8- Il reste à sauvegarder les dépendances, pour cela sur la map d'abord un clic droit et dans le menu contextuel choisissez « afficher les dépendances »



9 – Une fenêtre s’affiche avec les dépendances, cliquer en bas à gauche sur « afficher dans liste principale »



10 – Une nouvelle fois l’affichage bascule et vous retrouvez, les dépendances de votre map dans le CMP. Celles qui ne possèdent pas de date d’installation (jamais) sont incluses dans TRS et vous ne devez pas les sélectionner (cela ferait échouer la création du CDP), par contre les autres vous les sélectionnez et un clic droit puis (comme pour la map et la cession) choisissez « sauvegarder dans un cdp », nommer le fichier. Voilà les dépendances de votre map sauvegardées. Une astuce ne dépasser pas 30 dépendances dans le même CDP, s’il le faut créer autant de CDP que nécessaire.



Dans mon exemple, toutes les dépendances étaient incluses dans Trainz.
Voilà faite une sauvegarde de votre map aussi souvent que vous le désirez, dans un autre Trainz vous soumettez votre cdp ou cdp2 comme normalement. Vous pouvez ainsi également diffuser votre map.....

Cordialement Mistral 69



<http://perfectionferrov.forumactif.com/>